

300



Caratteristiche costruttive

- Involucro in alluminio preverniciato bianco
- Bacinella anticondensa doppia, quella esterna con cerniera
- Batteria costruita con tubo di rame Ø 16 mm ed aletta di alluminio

Construction characteristics

- Casing in aluminium pre-coated white
- Anti-sweat drain tray with inner liner, external hinged drip tray
- 16 mm O.D. seamless copper tube expanded into aluminium fins

Passi di alettatura

MUPS: passo elettatura uniforme 4,5 mm

MUPM: passo elettatura uniforme 6 mm

MUPL: passo elettatura uniforme 7,5 mm

Fin spacing

MUPS: uniform fin spacing 4,5 mm

MUPM: uniform fin spacing 6 mm

MUPL: uniform fin spacing 7,5 mm

Sbrinamento

- **Standard:** senza sistema di sbrinamento.
- **Elettrico:** a mezzo resistenze corazzate in acciaio inox con terminali vulcanizzati. Le resistenze sono collegate in scatola di derivazione stagna con collegamento a stella per essere alimentate a 400V trifase collegamento del centro stella al neutro. Per l'identificazione aggiungere la lettera "E" alla sigla dell'apparecchio.
- **Speciale:** vedere a richiesta.

Defrost

- **Standard:** without defrost system.
- **Electric:** stainless steel sheathed electric heaters, vulcanized terminals, connected at 400V into a water resistant junction box. Add suffix "E" to model reference for electric defrost.
- **Special execution:** See "on request".

Modello Model	Resa (1) / Capacity $\Delta T_i = 10^\circ\text{K}$ SC1		Resa (2) / Capacity $\Delta T_i = 8^\circ\text{K}$ SC2		Portata aria Airflow m ³ /h	Freccia aria Air throw m	Superficie Surface m ²
	kcal/h	kW	kcal/h	kW			
1350 rpm							
MUPS 11	2190	2,5	1490	1,7	1450	8	9,5
MUPS 12	3020	3,5	2060	2,4	1260	7	15,9
MUPS 21	4370	5,1	2980	3,5	2900	11	19,0
MUPS 22	6030	7,0	4110	4,8	2520	10	31,8
MUPS 32	9040	10,5	6160	7,2	3780	12	47,7
MUPS 42	12050	14,0	8210	9,5	5040	14	63,6
MUPS 52	15060	17,5	10260	11,9	6300	15	79,5
MUPM 11	2030	2,4	1380	1,6	1550	9	7,3
MUPM 12	2790	3,2	1900	2,2	1350	8	12,2
MUPM 21	4050	4,7	2760	3,2	3100	12	14,6
MUPM 22	5570	6,5	3800	4,4	2700	11	24,4
MUPM 32	8350	9,7	5690	6,6	4050	13	36,6
MUPM 42	11130	12,9	7590	8,8	5400	16	48,8
MUPM 52	13910	16,2	9480	11,0	6750	17	61,0
MUPL 11	1870	2,2	1280	1,5	1580	9	6,0
MUPL 12	2580	3,0	1760	2,0	1380	8	9,9
MUPL 21	3740	4,3	2550	3,0	3160	12	11,9
MUPL 22	5150	6,0	3510	4,1	2760	11	19,8
MUPL 32	7720	9,0	5260	6,1	4140	13	29,7
MUPL 42	10290	12,0	7010	8,1	5520	16	39,6
MUPL 52	12860	14,9	8760	10,2	6900	17	49,5
870 rpm							
MUPS 11	1640	1,9	1120	1,3	890	5	9,5
MUPS 12	2260	2,6	1540	1,8	780	4	15,9
MUPS 21	3280	3,8	2240	2,6	1790	7	19,0
MUPS 22	4510	5,2	3080	3,6	1560	6	31,8
MUPS 32	6760	7,9	4610	5,4	2340	7	47,7
MUPS 42	9040	10,5	6160	7,2	3120	9	63,6
MUPS 52	11290	13,1	7700	8,9	3900	9	79,5
MUPM 11	1520	1,8	1040	1,2	960	6	7,3
MUPM 12	2080	2,4	1420	1,6	830	5	12,2
MUPM 21	3030	3,5	2070	2,4	1920	7	14,6
MUPM 22	4180	4,9	2850	3,3	1670	7	24,4
MUPM 32	6250	7,3	4260	5,0	2510	8	36,6
MUPM 42	8350	9,7	5690	6,6	3340	10	48,8
MUPM 52	10430	12,1	7110	8,3	4180	11	61,0
MUPL 11	1400	1,6	950	1,1	970	6	6,0
MUPL 12	1920	2,2	1310	1,5	850	5	9,9
MUPL 21	2800	3,3	1910	2,2	1950	7	11,9
MUPL 22	3860	4,5	2630	3,1	1710	7	19,8
MUPL 32	5780	6,7	3940	4,6	2560	8	29,7
MUPL 42	7720	9,0	5260	6,1	3420	10	39,6
MUPL 52	9630	11,2	6570	7,6	4270	11	49,5

Prestazioni

(1) Resa $\Delta T_i = 10^\circ\text{K}$ (indica la differenza tra la temperatura ingresso dell'aria all'apparecchio e la temperatura di evaporazione)
La potenza di scambio termico in queste condizioni è stata ricavata con R404A, temperatura di evaporazione 0°C , temperatura ambiente cella $+10^\circ\text{C}$ e UR=85%, condizioni corrispondenti allo standard "SC1" secondo ENV 328.

(2) Resa $\Delta T_i = 8^\circ\text{K}$ (indica la differenza tra la temperatura ingresso dell'aria all'apparecchio e la temperatura di evaporazione)
La potenza di scambio termico in queste condizioni è stata ricavata con R404A, temperatura di evaporazione -8°C , temperatura ingresso dell'aria 0°C e UR=85%, condizioni corrispondenti allo standard "SC2" secondo ENV 328.

Capacity

(1) Capacity $\Delta T_i = 10^\circ\text{K}$ (ΔT_i indicates the difference between the air inlet temperature and the evaporating temperature).
The capacity of the aircooler is calculate with freon R404A, evaporating temperature 0°C , room temperature $+10^\circ\text{C}$ RH=85%, conditions related to standard "SC1" in accordance with ENV 328.

(2) Capacity $\Delta T_i = 8^\circ\text{K}$ (ΔT_i indicates the difference between the air inlet temperature and the evaporating temperature).
The capacity of the aircooler is calculated with R404A, evaporating temperature -8°C , inlet air temperature 0°C RH=85%, conditions related to standard "SC2" in accordance with ENV 328.

Modello Model	Motoventilatori Fan motors					Sbrinamento elettrico Electric defrost (kW)	Volume int. batteria Coil capacity (dm ³)
	N x Ø 300	RPM	Assorbimento Amps 230V/1/50 Hz (A)	Potenza assorbita Absorbed power (kW)	Rumore (3) Noise 5m (dB A)		
MUP-11	1	1350/870	0,4/0,2	0,09	51/40	1,17	3
MUP-12	1	1350/870	0,4/0,2	0,09	51/40	1,62	5
MUP-21	2	1350/870	0,8/0,4	0,18	54/43	2,56	6
MUP-22	2	1350/870	0,8/0,4	0,18	54/43	3,51	10
MUP-32	3	1350/870	1,2/0,6	0,27	56/45	5,24	15
MUP-42	4	1350/870	1,6/0,8	0,36	57/46	6,83	20
MUP-52	5	1350/870	2,0/1,0	0,45	58/47	8,03	25

(3) Rumorosità in campo libero senza alcun riflesso.

(3) Noise level in free field conditions.

Motoventilatori

Motoventilatori monofase 230V/50 Hz

Protezione termica con termocontatto collegato

Grado di protezione IP 54

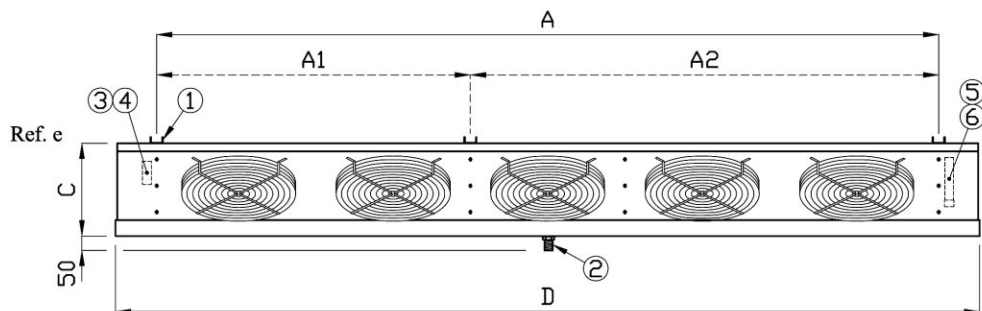
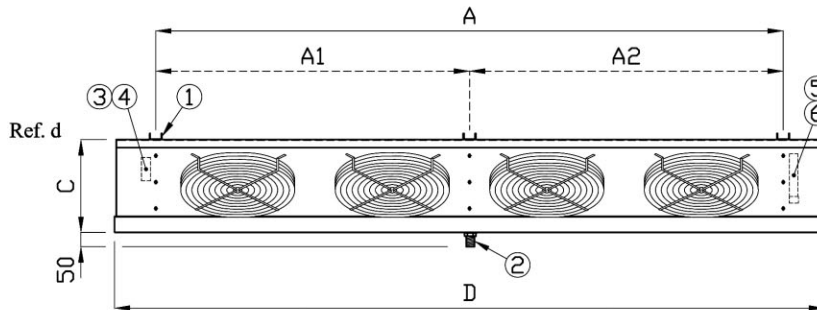
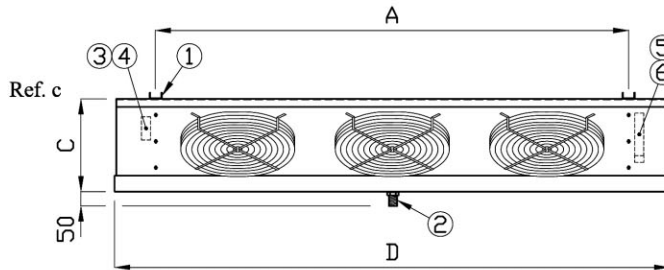
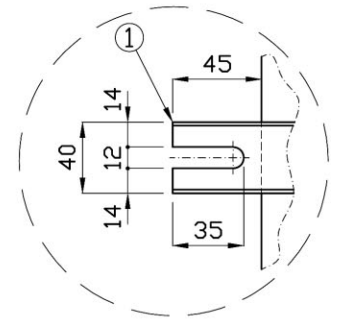
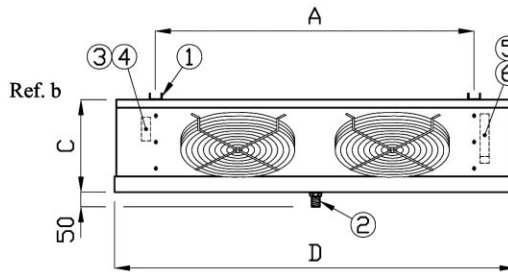
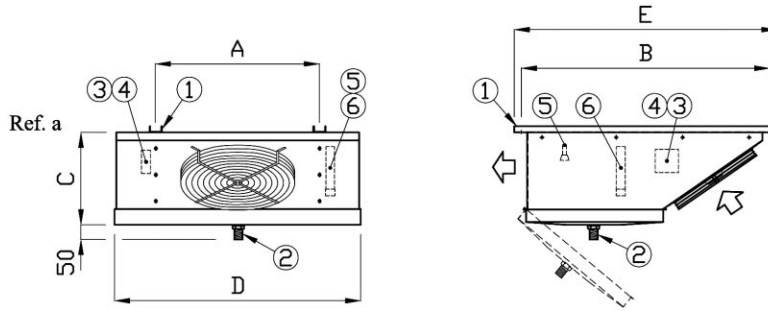
Fan motors

One phase fan motors 230V/50 Hz

Pre wired internal thermocontact

Protection IP 54

Modello Model	Peso netto Net weight (Kg)	Ref.	Dimensioni (mm) Dimensions						Attacchi refrigerante Connections		Scarico Drain	
			A	A1	A2	B	C	D	E	Ingresso Inlet		Uscita Outlet
MUP-11,12	19	a	530	-	-	810	320	800	850	1/2"SAE	Ø 16	3/4" M
MUP-21,22	33	b	1030	-	-	810	320	1300	850	1/2"SAE	Ø 22	3/4" M
MUP-32	47	c	1530	-	-	810	320	1800	850	1/2"SAE	Ø 22	3/4" M
MUP-42	75	d	2030	1015	1015	810	320	2300	850	5/8"SAE	Ø 28	3/4" M
MUP-52	89	e	2530	1015	1515	810	320	2800	850	5/8"SAE	Ø 28	3/4" M



- 1 Fissaggio al soffitto
 - 2 Scarico condensa
 - 3 Scatole derivazione resistenze sbrinamento
 - 4 Scatola derivazione motori
 - 5-6 Attacchi refrigerante
-
- 1 Ceiling fixing
 - 2 Drain connection
 - 3 Heaters junction boxes
 - 4 Motor junction boxes
 - 5-6 Refrigerant connections